

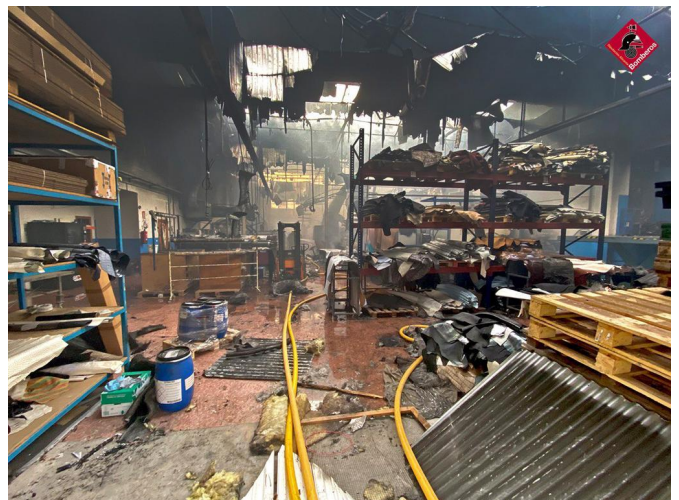
Arde una fábrica de pieles en Elda

16/09/2020



El humo era visible a mucha distancia.

Seis camiones de Bomberos y 14 miembros del cuerpo de Elda y Villena han acudido esta tarde a sofocar el incendio que se ha declarado en torno a las 17:25 horas en una fábrica de pieles del barrio La Torreña, situada en avenida de la Ermita.



El fuego, cuyas causas todavía se desconocen, se ha

propagado rápidamente por la fábrica, pues además de pieles también había grandes cantidades de disolvente. En total se han quemado unos 500 metros cuadrados de zona de producción y almacenamiento.

Policía Nacional y Local han acudido rápidamente al lugar tras recibir el aviso para cortar las calles colindantes al tráfico por el riesgo que existía, pues se han podido escuchar explosiones y la nube de humo impedía la visión.



Numerosos vecinos se han acercado a la zona al percibir el olor y al percatarse de la gran cantidad de humo que había, visible en gran parte de Elda y Petrer. Las llamas eran visibles por las ventanas de la fábrica, y la nave colindante ha tenido que ser desalojada mientras se extinguían las llamas.

El fuego se ha dado por controlado en torno a las 17:50 horas pero los Bomberos han pedido refuerzos por si volvía a retomar fuerza.

