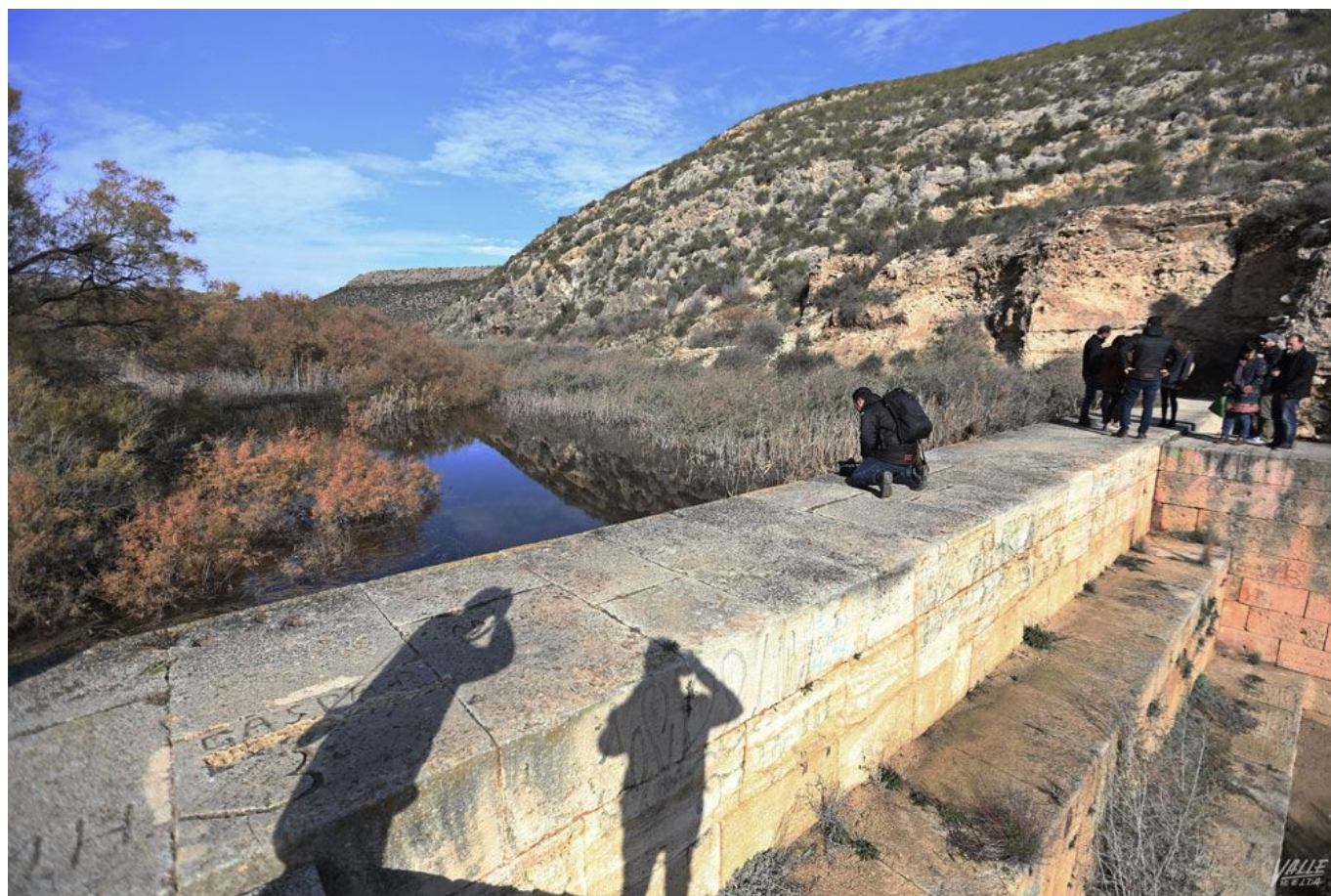


Talleres, teatro y un sendero interactivo para disfrutar del Pantano de Elda

26/01/2017



Los eldenses podrán disfrutar conocer en detalle las características de este paraje particular | Jesús Cruces.

Los eldenses podrán disfrutar el próximo domingo 29 de enero del Pantano de la ciudad gracias a una **ruta de aproximadamente un kilómetro organizada** por la concejalía de Medio Ambiente. El divulgador del patrimonio cultural, natural y arqueológico de Elda, Tomás Palau, ha sido el encargado de crear esta actividad así como los **seis paneles interactivos que se han instalado en la zona** para informar a los ciudadanos.

La edil responsable del área, Pilar Calpena, ha explicado que "gracias a esta actuación y a través del sendero

interpretativo que incluyen códigos QR, **la ciudadanía podrá conocer en detalle nuestra flora y fauna**". Por su parte, Palau ha recalcado que se trata de un **proyecto emocionante pues "el paraje del pantano es espectacular, es donde más grado ambiental y cultural** encontramos en Elda, queríamos destacar las **principales características de la zona pero de forma amena. No agobiamos con datos** sino que damos la información relevante pero a través de vídeos muy vistosos de entre 30 y 60 segundos que podrán ver en sus teléfonos móviles".

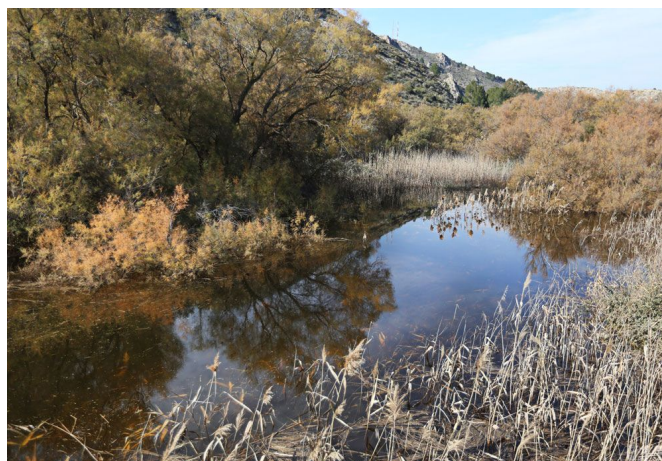


Con esta actividad se inauguran los nuevos paneles interactivos | Jesús Cruces.

Esta actividad consiste en la realización de diferentes **talleres, actividades e incluso disfrutar de actuaciones teatralizadas en los seis puntos** para conocer más información sobre el pantano en los que se encuentran estos nuevos paneles. Cada actividad es independiente y se realizará en diversas ocasiones durante toda la mañana de hecho los participantes recibirán un documento que irán completando en cada punto y una vez lo finalicen recibirán un obsequio. El

punto de inicio, situada en el aparcamiento junto al Yacimiento del Monastil, tendrá lugar **entre las 10 y las 12** y la jornada se alargará hasta la 14 horas.

Sin duda esta es una **buena ocasión para recorrer este sendero pues desde hace años el pantano no estaba completamente lleno de agua**. Este evento se repetirá cada año gracias a la actividad "Disfruta tus parajes".



Los eldenses podrán disfrutar del pantano, que por primera vez en años está lleno | Jesús Cruces.