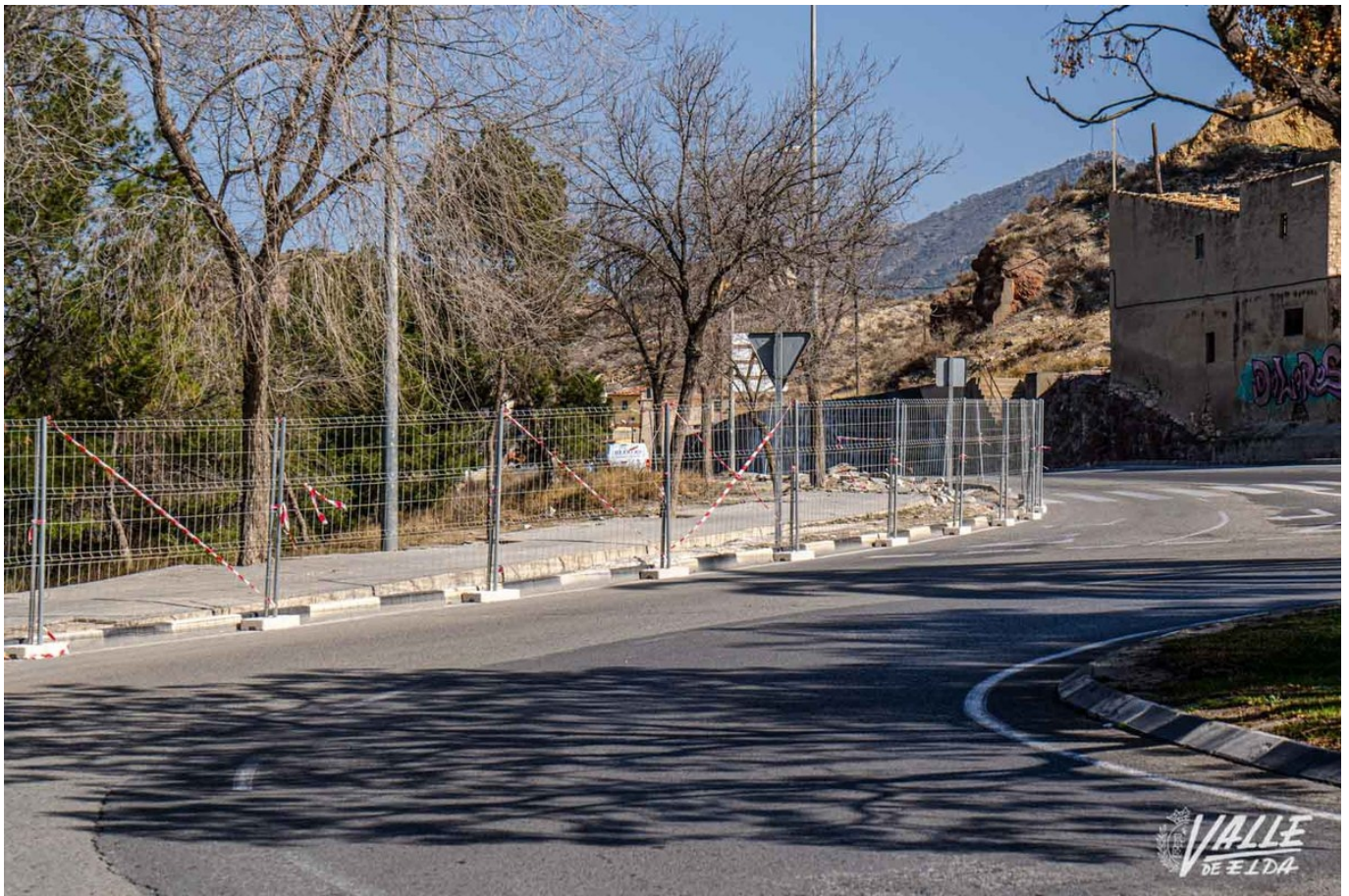


Mejoran la accesibilidad de las aceras del Paseo de la Mora y la avenida Novo Hamburgo

07/02/2024



Las obras ocupan más de 300 metros de superficie | Nando Verdú.

La Concejalía de Espacio Público está realizando trabajos para la mejora de la accesibilidad en la acera del Paseo de la Mora que conecta con la avenida Novo Hamburgo, de manera que se consiga una nueva superficie homogénea a través de la que poder transitar de una manera cómoda y segura. Las obras las está realizando la propia concejalía.

Las obras contemplan la remodelación de más de 300 metros cuadrados de pavimento que presentaban desperfectos a consecuencia del paso del tiempo y la acción de las raíces de los árboles existentes a su alrededor. Así, el nuevo firme verá ampliado su espacio transitable para favorecer el paso de las personas, en especial de aquellas con movilidad reducida.