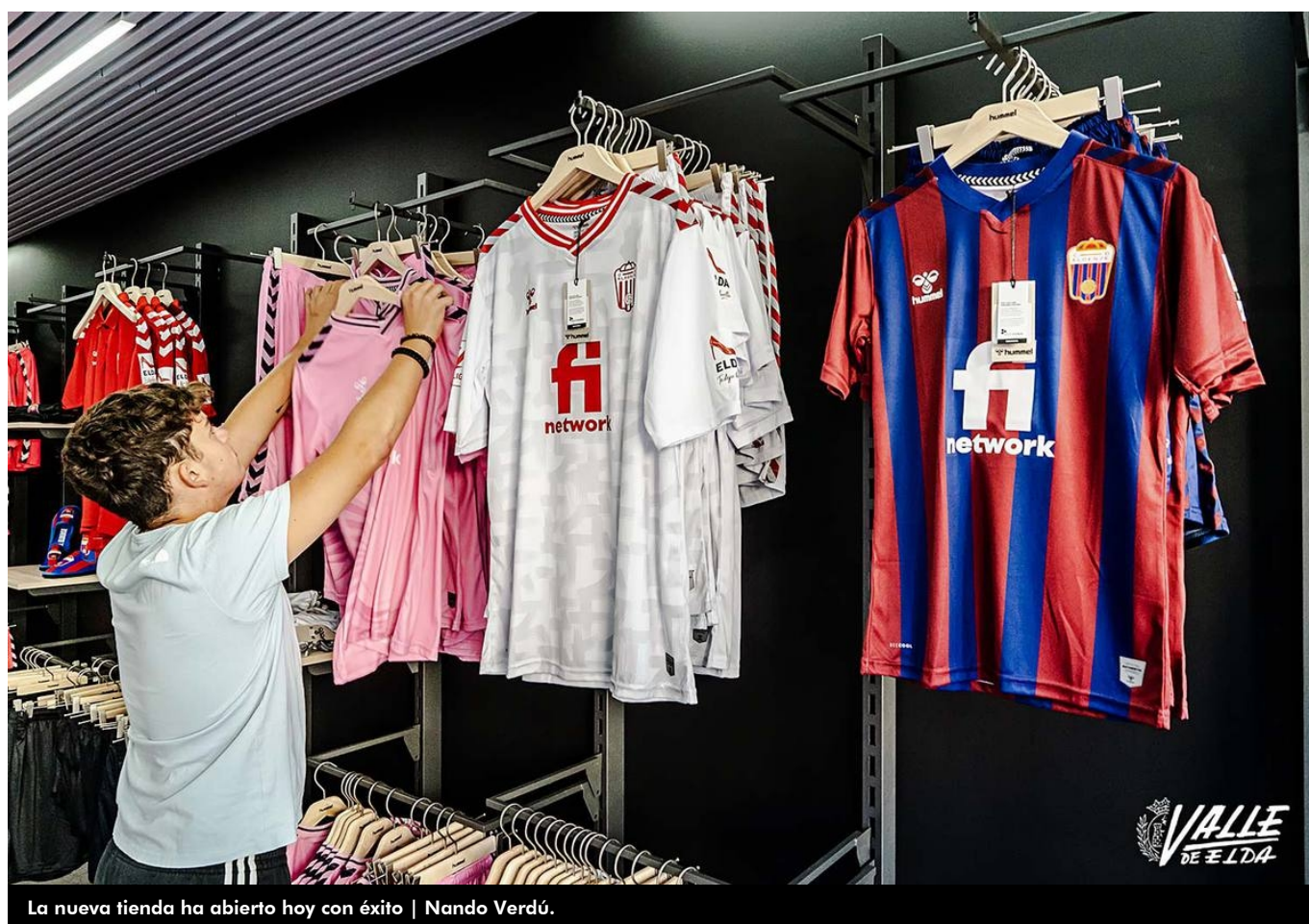


## La tienda del CD Eldense reabre hoy sus puertas con la nueva equipación

21/08/2023



El CD Eldense SAD ha anunciado que la tienda oficial, situada frente al Jardín de la Música, vuelve a su actividad hoy lunes, 21 de agosto. Aunque la tienda ha abierto a las 10 horas, una hora antes ya había algún que otro aficionado en la puerta esperando para ser el primero en adquirir la equipación del Eldense para Segunda División. En concreto, se pueden adquirir las diferentes equipaciones de este año.



La tienda Finetwork, punto de venta oficial, se encuentra frente al Jardín de la Música | Nando Verdú.

Además, hay camisetas tanto para adultos como infantiles y de todas las tallas, además de otro tipo de productos como bufandas. El precio de las camisetas es de 69,95 euros mientras que el de las infantiles es de 59,95 euros.

El horario de la tienda en el mes de agosto será de lunes a viernes de 10 a 14 horas. A partir del mes de septiembre, la tienda abrirá de lunes a viernes de 10 a 14 horas y de 17 a 20 horas.



Durante toda la mañana la afición se está acercando | Nando Verdú.

A lo largo de toda la mañana la tienda ha permanecido llena de aficionados, pues eran muchos los que querían tener ya la nueva camiseta azulgrana. Destaca que la equipación rosa, que ha lucido el club en sus partidos, está siendo un éxito.

Por otro lado, el club reanuda la campaña de abonos para la temporada 2023/24 hasta el próximo lunes, 28 de agosto. Se podrán adquirir desde hoy mismo a las 17 horas de manera presencial en taquilla y [online en su web](#). La venta en taquilla se realizará de lunes a viernes de 17 a 20 horas y el sábado de 10:00 a 13:00 horas.



Los más pequeños también pueden adquirir sus camisetas | Nando Verdú.