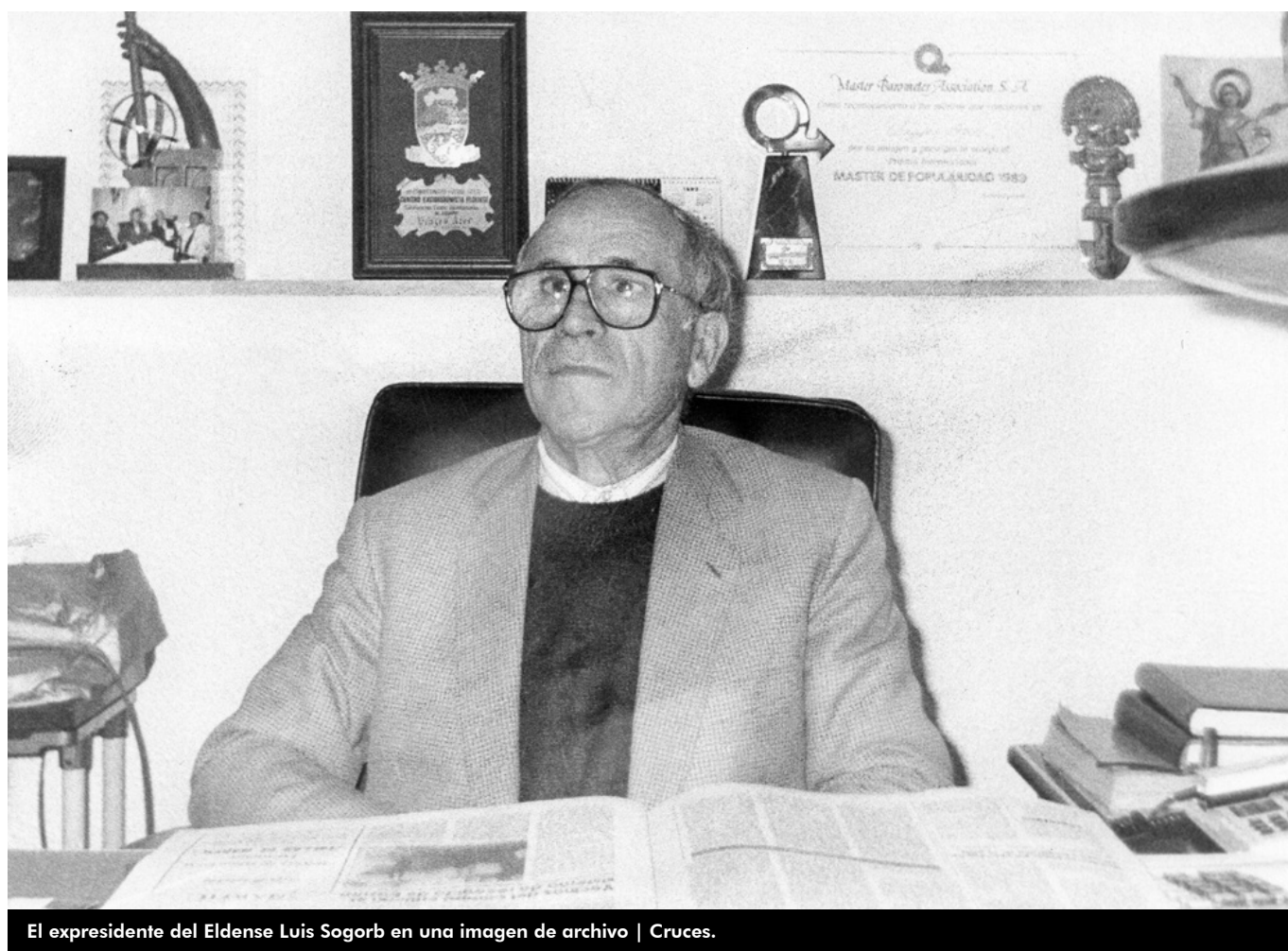


Fallece en un accidente el conocido empresario y expresidente del Eldense Luis Sogorb

16/08/2016



El expresidente del Eldense Luis Sogorb en una imagen de archivo | Cruces.

Luis Sogorb, fundador de la agencia **Viajes Azor** y **expresidente del Eldense** en diferentes épocas en los años 90, falleció ayer por la noche en un **trágico accidente** tras ser arrollado por un tren **cuando salía a caminar**.

Sogorb, de **84 años** de edad, se encontraba por **la zona cercana al Centro Excursionista Eldense** cuando, al parecer, no se percató de la llegada del tren, perdiendo la vida en el acto.

Luis Sogorb **nació en Pinoso en el año 1931**. Tras cursar la educación primaria, comenzó a vender frutos secos junto a su familia en los cines Coliseo, Castelar y Cervantes, así como helados en verano.

De **1942 a 1954 se trasladó a Pinoso** para dedicarse a la venta de helado y después **regresó a Elda**. Abrió un **quiosco** en la "esquina del guardia" con su mujer Maruja. Además, en ese momento también se dedicaba a hacer fotografías. En 1955 puso el conocido "**Quiosco de la Mona**", y en 1958 comenzó a **realizar viajes con el**

Club Taurino, coincidiendo los viajes del Eldense, que jugaba en Valencia con el Levante. Él se encargó de organizar un autocar de pasajeros y a partir de entonces **comenzó a vender billetes en su quiosco**, hasta que puso un **local en la calle Jardines** de la agencia "**Viajes Cantabria**", donde desarrolló su labor como director de la oficina.

En esos años **organizaba viajes por todo el mundo**, tanto de placer como comerciales y deportivos. Además, su gran afición al fútbol le llevó a ser **directivo** del Club Deportivo Eldense en la época en que era **presidente Luis Cremades**.

En la temporada 1990-1991 tomó la **presidencia del Eldense su hijo Luis Miguel Sogorb**, para más tarde

llegar al cargo José Gambín. Tras la dimisión de Gambín, Luis Sogorb se puso al frente del Deportivo hasta que finalizó la campaña, momento en el que convocó elecciones. De esa forma, en 1993 fue elegido Manuel Guill como nuevo mandatario, pero en septiembre de 1994 Guill abandona la presidencia y de nuevo Sogorb se hace cargo del club, permaneciendo **desde 1994 hasta 1996**, etapa en la que vendió lotería semanalmente para sacar dinero y poder pagar a los jugadores.

Además, sus empresas de viajes siguieron creciendo y llegó a tener oficinas en Alicante, Elche, Crevillente, Novelda, Ibi y San Vicente, al margen de la de Elda.

El acto del **sepelio** tendrá lugar **mañana** en la parroquia de **Santa Ana**.