

La historia más reciente de Elda sale a la luz por un socavón

11/05/2019



Imagen del antiguo adoquín de la calle Luis Buñuel, antigua Legionarios.

Un **socavón** ha permitido descubrir una parte de la historia ya desaparecida de la Elda de hace menos de un siglo. Se trata de una de las primeras calzadas de la ciudad, en concreto de la **calle Luis Buñuel**, anteriormente conocida como calle Legionarios. Una carretera de **adoquín que se colocó entre 1955 y 1956** tanto en esta vía como en las calles **Nueva** (entonces Generalísimo) y **Ortega y Gasset** (antigua General Mola), que por entonces eran las más importantes de la localidad.

El Cronista de Elda, **Gabriel Segura**, detalla que hasta entonces **todas las calles de la ciudad eran de tierra** e

incluso contaban con un gran número de **árboles que plantaban los vecinos para dar sombra a las viviendas**. En la década de los 50 llegó como novedad la pavimentación de estas calles con adoquín y tres décadas después se asfaltarían, ocultando este suelo que ahora es visible a través de un bache.

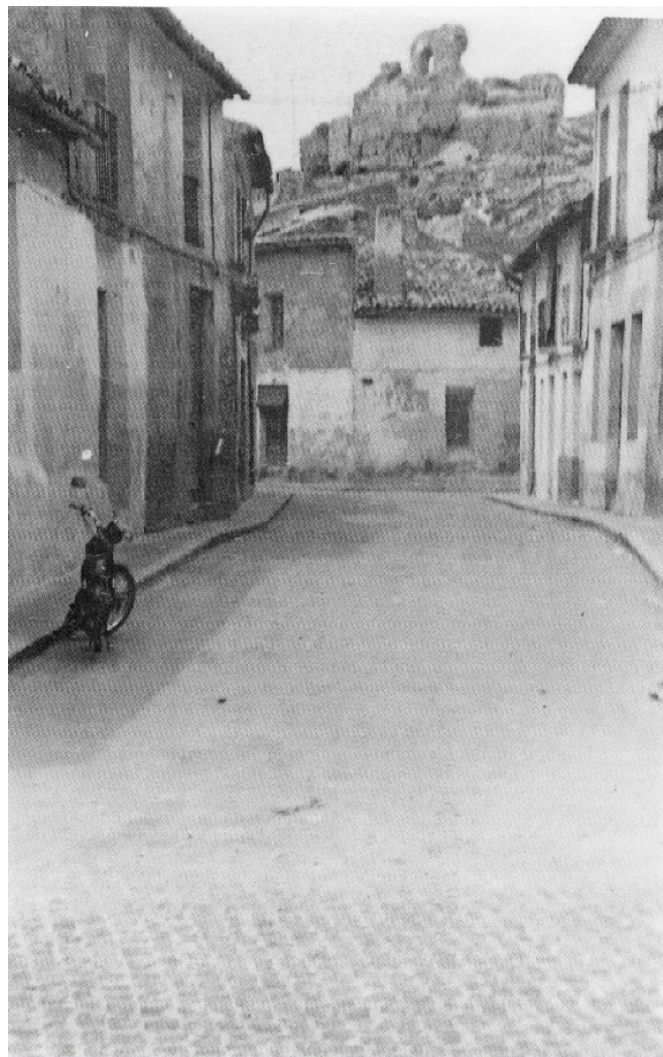


Imagen de la calle Legionarios, actual Luis Buñuel.

Fue el actual edil de IU e historiador, **Iñaki Pérez**, quien descubrió este metro cuadrado de antiguo suelo eldense. Pérez reflexiona que **le gustaría que se recuperase este tipo de suelo -o que se recrease- como distintivo del casco antiguo**, como una forma de dotarlo de singularidad y vida para recuperarlo y poner en valor esta zona casi olvidada de la ciudad. Gabriel Segura, por su parte, afirma que "sería acústicamente molesto y costoso económicamente. La solución más plausible para dotar de una singularidad al casco antiguo es **colocar asfalto que imite el adoquín**", similar al que se encuentra en la calle Jardines, a la altura del Teatro Castelar. Algo parecido se ha hecho también en el cruce de Ortega y Gasset y Jardines, pues con la reciente obra, la empresa ha recreado el antiguo suelo que recorría esta calle y que permanece oculto con el nuevo asfalto.

Así hasta que se reasfalte la calle Luis Buñuel, que cuenta con numerosos socavones, Elda podrá continuar viendo una de las primeras carreteras con las que contó la

ciudad.



Confluencia de la calle Almazaras con Luis Buñuel, en primer término los adoquines.