

Una breve tromba de agua y granizo sorprende al valle

06/01/2018



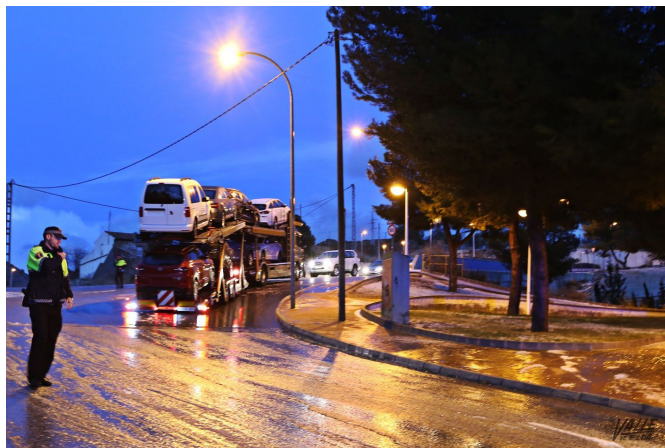
La cantidad de granizo ha caído de forma abundante | Jesús Cruces.

Una tromba de agua, muy intensa y con granizo, ha caído en torno a las 17 horas en Elda y Petrer, sorprendiendo a los vecinos, que han visto cómo en apenas cinco minutos **sus balcones y las calles se tornaban de color blanco**. Una imagen insólita a la que el valle no está acostumbrado. **La fuerte tormenta ha provocado al menos dos accidentes en Petrer, además un rayo ha caído en la Sierra del Caballo, pero la misma lluvia lo ha apagado.**

La intensidad de la tormenta ha provocado que la **conducción fuese muy difícil en la autovía pero también en el casco urbano, por ellos muchos**

conductores se han visto obligados a apartarse y parar sus vehículos. El agua corría por todas las calles, arrastrando grandes cantidades de hielo, que las ha teñido de blanco durante unos minutos. La baja temperatura **ha hecho que gran parte del granizo permaneciese hasta varias horas después sobre el frío suelo.**

Los vecinos han querido dejar constancia de este insólito temporal y han llenado las redes sociales de fotografías y vídeos con el granizo como protagonista.



Un camión que transportaba vehículos ha perdido el control en Petrer | Jesús Cruces.

Como consecuencia de la tormenta, se han registrado varios accidentes: en **la autovía A-31, a la altura del Castillo de Petrer, un vehículo se ha salido del carril**, por lo que han tenido que acudir los Bomberos, pero no ha habido que lamentar daños personales.

Por otro lado, a escasos metros del primer suceso, en la avenida Hispanoamérica **un camión que transportaba vehículos ha perdido el control debido al hielo en el firme**. El conductor se ha visto obligado a parar el camión en plena calle, a la altura del puente, hasta que la Policía Local lo ha ayudado a continuar sin peligro. **La calle ha permanecido cortada al tráfico hasta que las ruedas han recuperado la tracción y el conductor ha podido mover el camión**.

En Elda, los Bomberos también han tenido que actuar para asegurar parte de un canalón de la iglesia la Inmaculada que se ha caído debido al peso del hielo. La tormenta también ha provocado algunos cortes de luz, como el apagado de semáforos de la zona de la avenida de Chapí.

Así, por suerte, el granizo no ha provocado grandes daños.

https://www.youtube.com/watch?v=o1QH_2H89zo&feature=youtu.be