

Ola de solidaridad en Elda

01/11/2024



La respuesta en estas primeras horas ha sido grande | Nando Verdú.

Elda ha respondido una vez más. Las botellas de agua se contaban por cientos solo en las primeras horas de la apertura del punto de recogida de material para los afectados por la DANA en la ciudad. En el [Centro Cívico](#) se está almacenando el material donado en el que también hay comida y material de higiene y que se enviará paulatinamente a las localidades afectadas.

Llama la atención la gran respuesta de la ciudad en este primer día en el que los supermercados están cerrados. La población está acercando productos que tienen en casa, por lo que se espera que en los próximos días las donaciones sean superiores. Hay quienes han llegado acercando en bolsas los productos, pero también ha

habido quienes han llevado en coche e incluso en furgoneta una gran cantidad de productos para donar.

Los artículos de primera necesidad que en estos momentos más se necesitan son: alimentos no perecederos y que no requieran ser cocinados (fundamentalmente conservas), agua, alimentos, productos infantiles, de higiene, pero también comida para las mascotas.

El punto de recogida está a disposición de los ciudadanos y ciudadanas todos los días con el siguiente horario: días laborables: de 9 a 14 horas y de 16 a 22 horas; sábados de 9 a 14 horas y de 16 a 00 horas; y domingos de 10 a

14 horas.

Cabe destacar que de momento en este punto no se recogen mantas ni ropa, pero sí lo están haciendo en la Heladería Mira de la Plaza Mayor.



Hay quienes han llevado furgonetas cargadas | Nando Verdú.

Casino Eldense

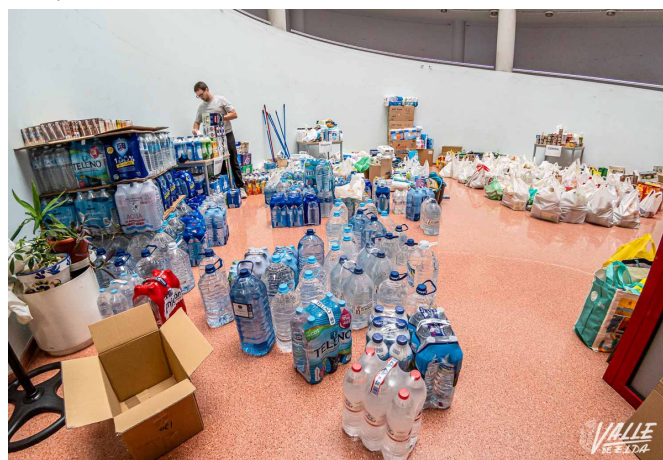
El Casino Eldense, en colaboración con el Banco de Alimentos de Valencia, ha organizado una recogida de alimentos para dar respuestas a la alta demanda que se espera en los próximos días. Entre el lunes 4 y el miércoles 6 estarán de 9 a 11 horas y de 15 a 20 horas para recoger las donaciones. Necesitan legumbres, leches, aceite y alimentos precocinados enlatados.

Grupo Abril

El Grupo Abril, que ya recogió alimentos ayer, hoy siguen con sus puertas abiertas. Recuerdan que no recogen ropa ni mantas y piden además de alimentos cepillos duros y palas. Se encuentran en la calle San JOSé de Calasanz, 21, de Elda.

Fallas

La sede de la Junta Central de Fallas, El Alminar, se convierte en un punto de recogida de enseres y alimentos de primera necesidad para colaborar con las localidades valencianas destrozadas por la gota fría. Estarán en la calle Virgen de Montserrat, 8, hoy de 17 a 20 horas y el domingo de 17 a 20 horas. Información de contacto en los números 695 882 979, 610 896 043 y en el 665 330 208.



El Centro Cívico es el punto de recogida oficial | Nando Verdú.