

Un nuevo robo en el centro de Elda

20/12/2016

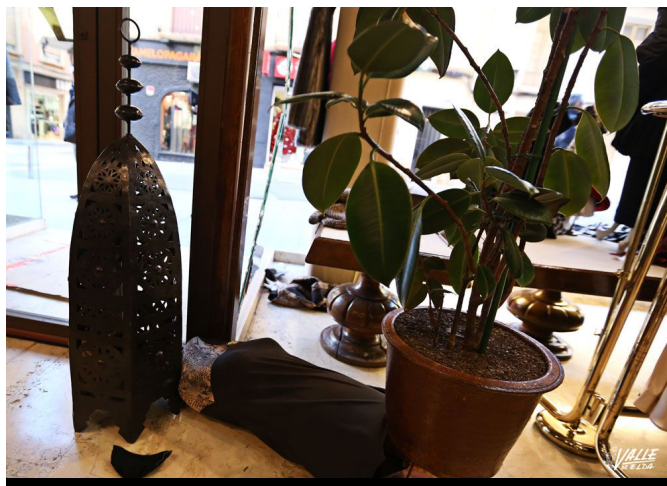


Los ladrones destrozaron parte del escaparate de Gálery | Jesús Cruces.

La tienda de ropa de moda Gálery, ubicada en la céntrica calle Jardines de Elda, sufrió durante la pasada madrugada un robo. La Policía Nacional sospecha que este hecho delictivo ha sido perpetrado por la **misma banda que lleva atemorizando con una media de dos robos semanales a los comerciantes** de Elda y Petrer durante los dos últimos meses.

En esta ocasión los ladrones no pudieron acceder al interior de la tienda, aunque **forzaron haciendo palanca una de las cristaleras del escaparate, pero no pudieron romperla, sino solo hacer una pequeña abertura** por la que metieron parte del cuerpo y se

llevaron las prendas de ropa que estaban a su alcance, al menos un abrigo y varios complementos.



Los ladrones solo pudieron llevarse algunas prendas del escaparate | Jesús Cruces.

Desde este establecimiento lamentan la inseguridad que se está viviendo en Elda en las últimas semanas y los inconvenientes que este tipo de robos suponen para los comercios pues "en Navidad es cuando más trabajo tenemos, y el reparar todos los desperfectos nos va a llevar mucho tiempo".

La Policía Científica ha acudido al establecimiento para recoger huellas y pruebas con el fin de localizar a estos delincuentes.