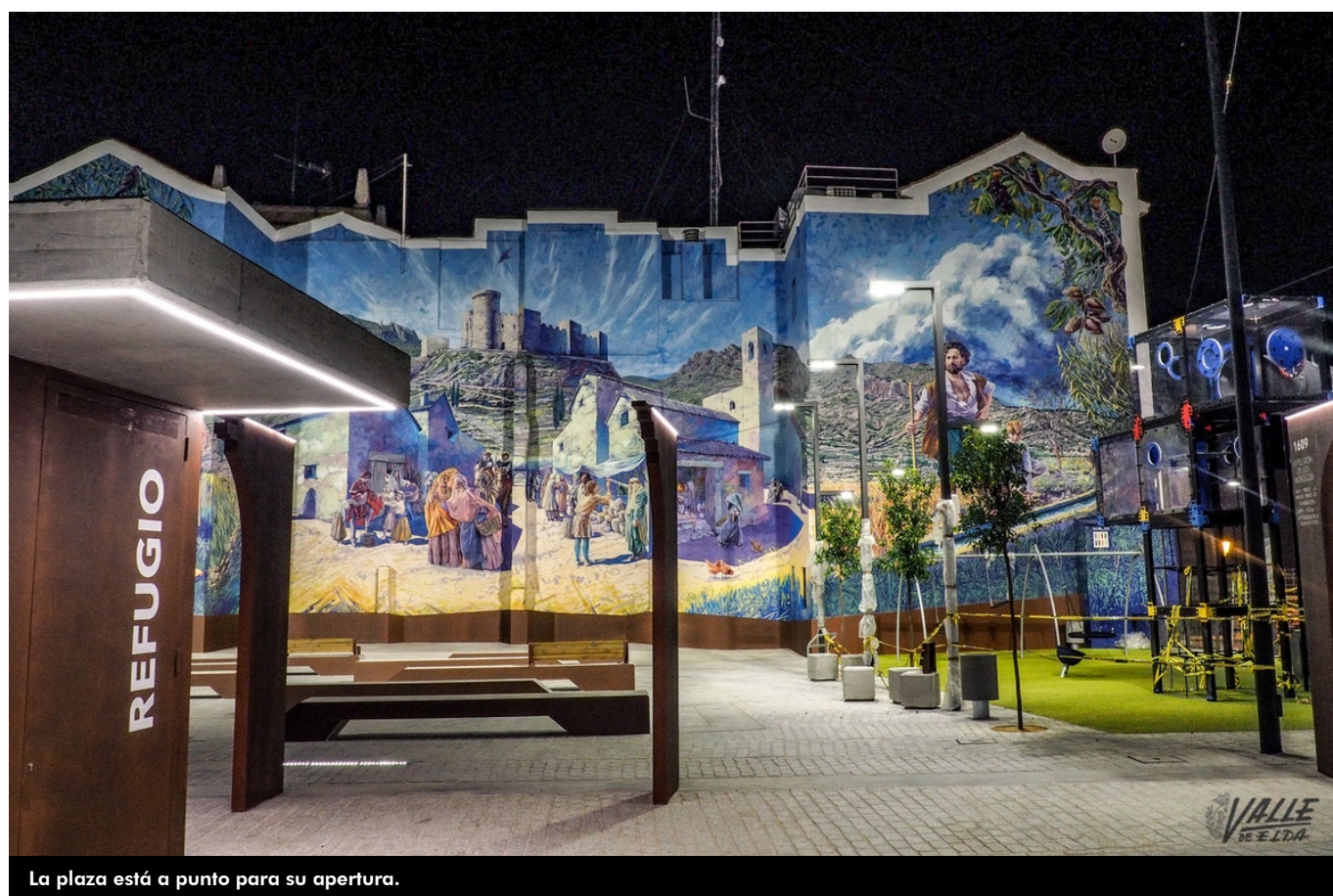


La apertura de la Plaza de Arriba tendrá pirotecnia, música y gigantes y cabezudos

15/07/2022



La plaza está a punto para su apertura.

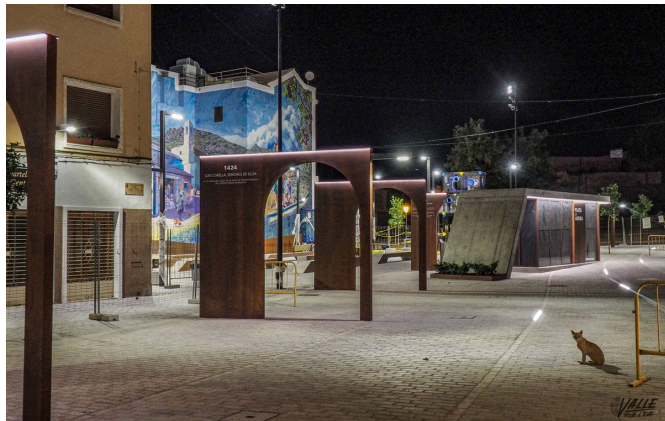
La renovada Plaza de Arriba se abrirá hoy a toda la ciudadanía eldense. El acto de apertura, que dará comienzo a las 19:30 horas, contará con la presencia de parte de la Corporación Municipal, con su alcalde **Rubén Alfaro** a la cabeza, y con la representación del Gobierno de España, a través de la delegada del Gobierno en la Comunidad, **Pilar Bernabé**, quien firmará en el Libro de Honor de Elda.

Tras el descubrimiento de una placa conmemorativa, se realizará un recorrido por la plaza y después de las intervenciones del alcalde de Elda, Rubén Alfaro, y de la delegada del Gobierno, Pilar Bernabé, la banda de la

AMCE Santa Cecilia interpretará los himnos de la Comunidad Valenciana y de España. A continuación, dará comienzo la actuación del grupo 'Días de radio' y a las 22 horas se disparará un castillo de fuegos artificiales, cerrando de esta manera el acto de apertura de la Plaza de Arriba.

Uno de los principales atractivos visuales de este nuevo espacio público es el mural realizado por los artistas de Doble 13, expertos en la ejecución de murales de grandes dimensiones con un alto nivel de detalle. Los 600 metros cuadrados del mural de la Plaza de Arriba le convierten en el más grande de la provincia de Alicante.

El diseño recrea la villa de Elda en su momento de esplendor en los siglos XVI, XVII y XVIII y simula un día de mercado, nque se celebraba en este mismo emplazamiento, en el eje que conectaba el Castillo con la iglesia de Santa Ana.



La plaza cuenta con una moderna iluminación.

La nueva Plaza de Arriba cuenta con una senda de arcos de acero que sirven para narrar parte de la historia de la ciudad y que conectan el mencionado eje entre el Castillo y la iglesia de Santa Ana, como dos de los epicentros de la vida cotidiana de la Elda de la época.

Los arcos cuentan con luz Led integrada y están preparados con un sistema de anclajes para la instalación de velas que permitan generar espacios de sombra. Además, la Plaza de Arriba cuenta con un novedoso sistema de luminarias instaladas en el pavimento.

El diseño incluye 17 naranjos que se suman a los ejemplares de palmera y morera ya existentes, varias jardineras con plantas arbustivas, así como una buganvilla en la zona del acceso al refugio subterráneo de la Guerra Civil.



La población podrá a través de una aplicación ver cómo era la plaza en los siglos XVII y XX.

Integración del refugio antiaéreo

Además, el diseño final ha integrado el acceso al refugio de la Guerra Civil existente en el subsuelo de la plaza, una actuación que ha permitido poner en valor este vestigio del patrimonio histórico de la ciudad. En los próximos meses continuarán los trabajos en el interior del refugio para hacerlo visitable e incorporarlo a la oferta turística de la ciudad.

Los trabajos de remodelación de la Plaza de Arriba, con un presupuesto final de 990.000 euros, forman parte del Plan Elda Renace y han contado con la cofinanciación de la Unión Europea a través los Fondos 'Next Generation EU', con una aportación del 72% del coste total de las obras. Se trata, además, de la primera plaza pública de la Comunidad Valenciana que se inaugura tras haber recibido financiación europea.

Una aplicación 360° permitirá recrear en el lugar cómo era la plaza en el siglo XVI. La aplicación se puede [descargar aquí](#).

El PP no asistirá a la inauguración

Parte de la corporación municipal estará presente en este acto, PSOE, Esquerra Unida y Ciudadanos ya han confirmado su presencia. El Partido Popular, sin embargo, ha anunciado que no acudirá a este acto.



Los arcos recogen la historia de Elda.