

La cocina japonesa de Sibuya Urban Sushi Bar llega a Elda

06/10/2023



El local cuenta con 160 metros cuadrados distribuidos en una sola planta y tiene capacidad para 54 comensales.

Sibuya Urban Sushi Bar, la marca especializada en cocina japonesa perteneciente al grupo leonés de restauración Grupo Sibuya SL, se podrá disfrutar a partir de hoy en su nuevo restaurante ubicado en la calle Antonino Vera, número 26, en pleno centro de Elda.

El local cuenta con 160 metros cuadrados distribuidos en una sola planta y capacidad para 54 comensales. Para su puesta en marcha se han creado 12 puestos de trabajo estables que han sido ocupados por jóvenes con una edad media inferior a los 30 años.

SIBUYA sigue desarrollando su estrategia de expansión en la zona de Levante, de hecho, este es el segundo restaurante de la provincia de Alicante, donde ha tenido una excelente acogida desde que se estrenó en la capital alicantina en 2019, además de contar con dos locales de esta marca en Valencia y uno más de Kamado Asian Food.



La carta está elaborada con productos de primera calidad.

La "experiencia Sibuya" que ahora llega a Elda propone un viaje por la innovación y la variedad, con una carta elaborada con productos de primera calidad procedentes de proveedores selectos, pensada tanto para clientes atrevidos como tradicionales, y con posibilidades para los más sanos o para los amantes de las salsas. Y todo ello con un ticket medio de 25 euros, asequible a todos los bolsillos.

El CEO de Grupo Sibuya, Jesús Fernández, comenta: "Como en ejercicios anteriores, aceleramos nuestro ritmo de aperturas en estos últimos meses del año, pero siempre con el aval de elegir a los mejores socios para

que nos ayuden en el día a día de cada restaurante y con la confianza de nuestros clientes que nos acompaña desde que abrimos el primer Sibuya en León".

Con esta apertura, Sibuya alcanza los 48 restaurantes operativos en España, más el inaugurado en Oporto el pasado mes de septiembre. En las próximas semanas se darán a conocer nuevos locales en Madrid y Lleida, entre otros.

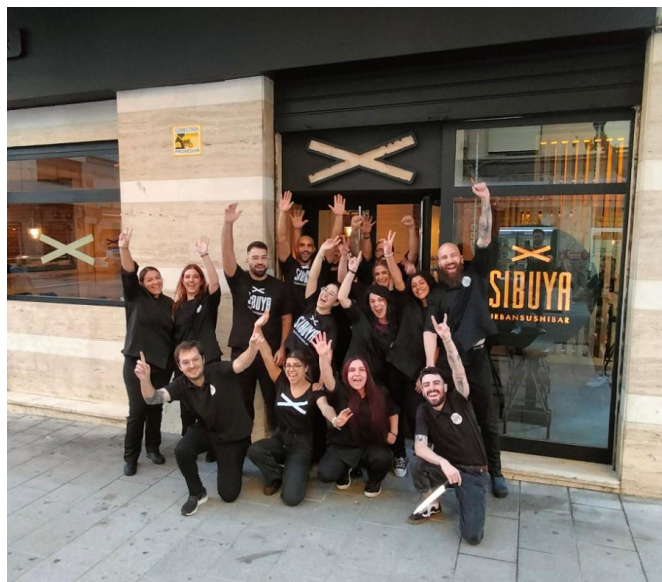


Imagen de la inauguración del restaurante ubicado en la calle Antonino Vera, número 26.