

Un incendio en la frontera entre Elda y Petrer calcina un vehículo y un contenedor

01/05/2017



El fuego ha calcinado el vehículo | Jesús Cruces.

El incendio declarado esta tarde, pasadas las 20 horas, en calle El Campet de Petrer ha provocado daños materiales en un vehículo, un contenedor y en el seto de una casa de campo de dicha vía. La rápida actuación de los bomberos ha impedido que el fuego se extendiese, y es que **muchos vecinos han temido por sus hogares**, pues es una zona en la que existen numerosas casas de campo.

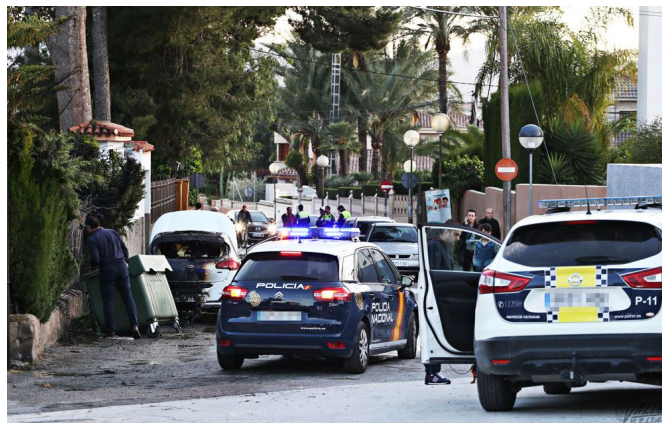


El humo ha generado una gran expectación entre los vecinos, que **asustados han salido a la calle**

alarmados además por el fuerte olor a quemado. El fuego ha calcinado el lateral del coche, los setos que marcaban el linde de la vivienda y ha provocado graves daños en un contenedor de basura. Para evitar males mayores, los bomberos han apagado las llamas desde el exterior y el interior de la valla de la casa, evitando que el fuego se extendiese a un ciprés y así al resto del campo. Ha sido la Policía Nacional la que con una manguera de un campo colindante ha comenzado a apagar el fuego.

Tras extinguir el fuego, **los bomberos han comprobado que este no se inició en el vehículo**, y todo apunta a que, al ser el más dañado, comenzó en el contenedor. Al lugar de los hechos ha acudido la Policía Nacional y agentes de la Policía Local de Elda y Petrer para cortar el tráfico y asegurar la zona, pues se da la circunstancia que

esta calle está en la frontera entre ambas localidades.



La Policía Nacional fue la primera en acudir y empezó a apagar el fuego con una manguera | Jesús Cruces.