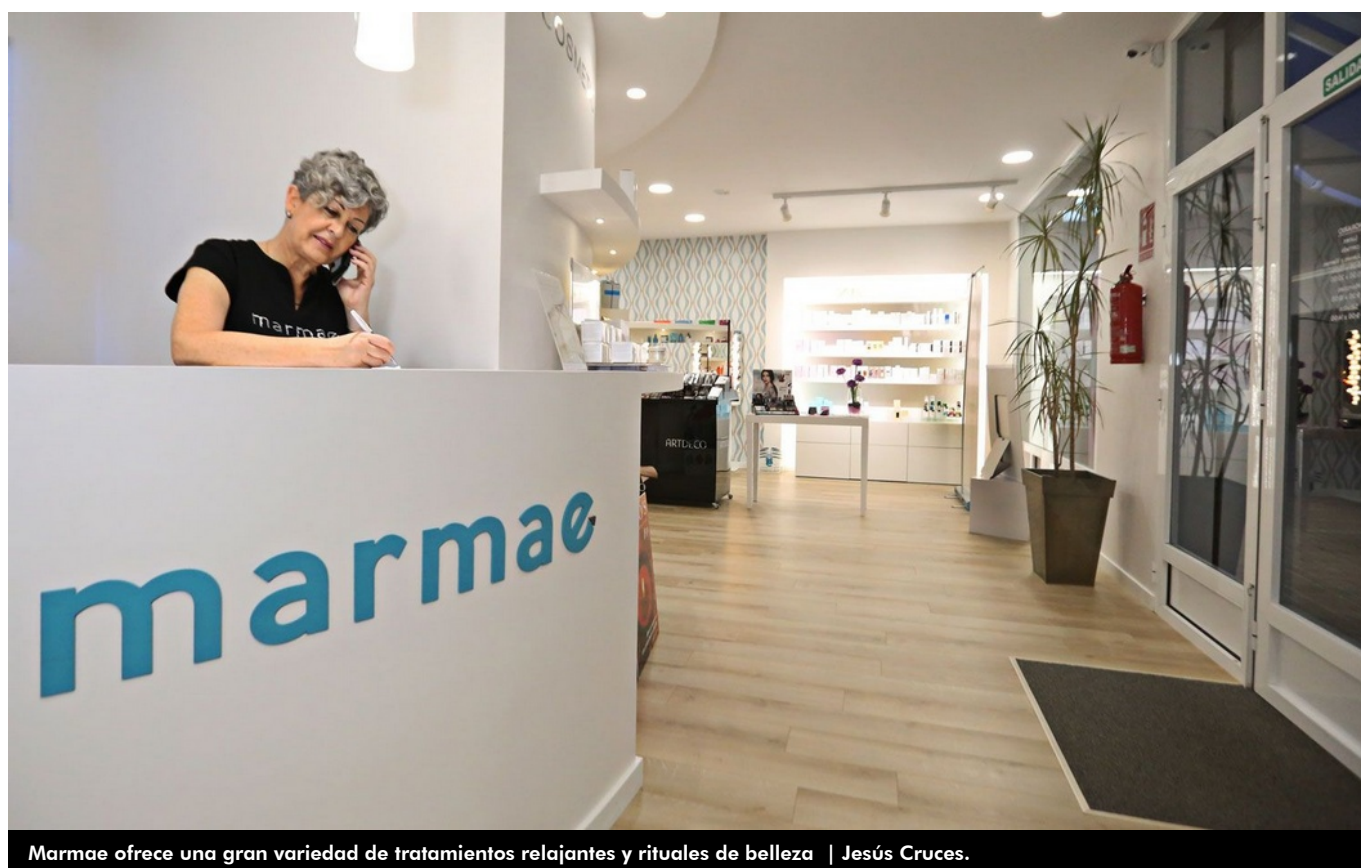


Marmae amplía sus instalaciones en su nueva ubicación para dar el mejor servicio a sus clientes

21/11/2017



Marmae Fotodepilación es una conocida firma estética que ha trasladado sus instalaciones a la Avenida Reina Sofía en Petrer, frente al colegio Santo Domingo Savio. El traslado ha tenido como objetivo ampliar la zona de bienestar donde ofrecen gran variedad de tratamientos relajantes y rituales de belleza.

Uno de los rituales más solicitados figuran los de **pedras calientes, curas exprés, rituales de frutos rojos, choco-gol, masajes a cuatro manos** y también aquellos dedicados a parejas y embarazadas. Asimismo, en este centro **trabajan la fotodepilación con láser Diodo de última generación, indoloro**, más rápido y que permite su aplicación en cualquier época del año.

En tratamientos faciales disponen de un **amplio abanico de propuestas que permiten dar solución a todo tipo de problemas de la piel**, adaptados a pieles sensibles o con problemas de acné, además de aplicar tratamientos antiedad y radiofrecuencia con los que consiguen excelentes resultados.



Marmae se encuentra en la avenida Reina Sofía de Petrer, frente al colegio Santo Domingo Savio | Jesús Cruces.

En corporal **destacan sus tratamientos anticelulíticos, piernas cansadas y reafirmantes** que se suman a los servicios clásicos de depilación a la cera, manicura, pedicura, maquillaje y la posibilidad de asistir a alguno de sus cursos de automaquillaje.

Marmae trabaja con la firma alemana Phiris, que les permite solucionar cualquier tipo de problemas de la piel. **Son interesantes sus tarjetas regalo para Navidad con variedad de tratamientos rituales y su amplia oferta de productos estéticos en facial, corporal y color.**



Marmae destaca por su profesionalidad, amplia gama de servicios y buen trato | Jesús Cruces.