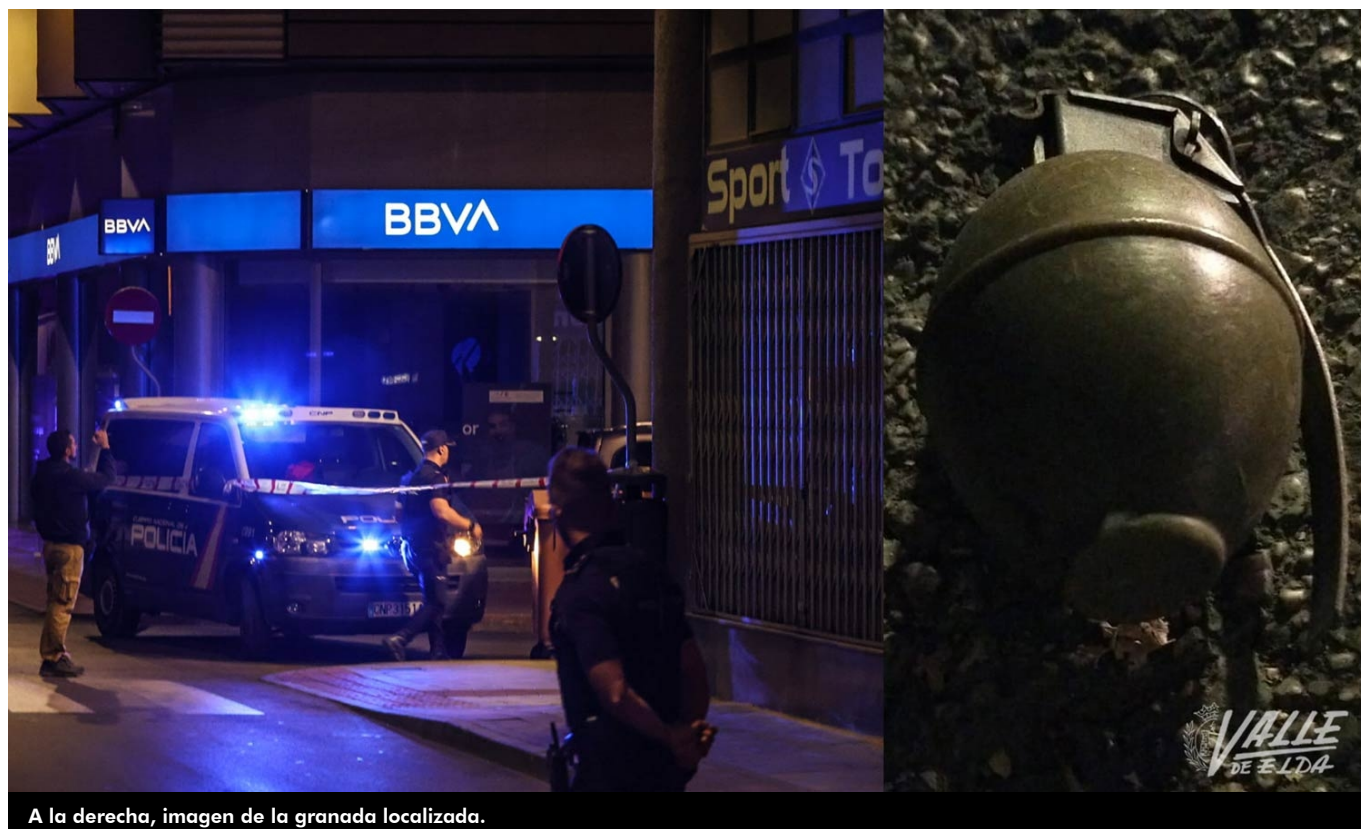


## Aparece una granada de mano en el centro de Elda

04/11/2022



A la derecha, imagen de la granada localizada.

Alerta máxima en Elda por la aparición de una granada de mano. La Policía Nacional ha tenido que cortar al tráfico todos los accesos de la calle Padre Manjón a la altura del colegio al aparecer una granada de mano en plena carretera.

Una de las personas que la ha localizado, propietaria de un bar cercano, afirma a *Valle de Elda* que unas clientes le han dado la voz de alarma y cuando otro cliente ha dicho que parecía real porque era idéntica a las que usaba en la mili han llamado a la Policía Nacional enviándole una imagen. Los agentes rápidamente han llegado al lugar y al comprobar que parecía un artefacto explosivo han procedido a vallar la zona y a asegurarla.

En un primer momento se ha pedido a la población que

permanecieran en el interior de los locales de la zona y poco después les han desalojado. Más de una hora después, la granada continuaba en el suelo, pues los agentes, según los testigos, no han podido tocarla por miedo a que explotara. Han llamado a una unidad TEDAX para que acuda a este punto y ya están trabajando en la zona.

### ACTUALIZACIÓN

Los agentes se han llevado la granada de forma segura mientras un hombre ha llegado asegurando que era suya y que era falsa.

<https://www.youtube.com/watch?v=XLfRXabFDP8&feature=youtu.be>