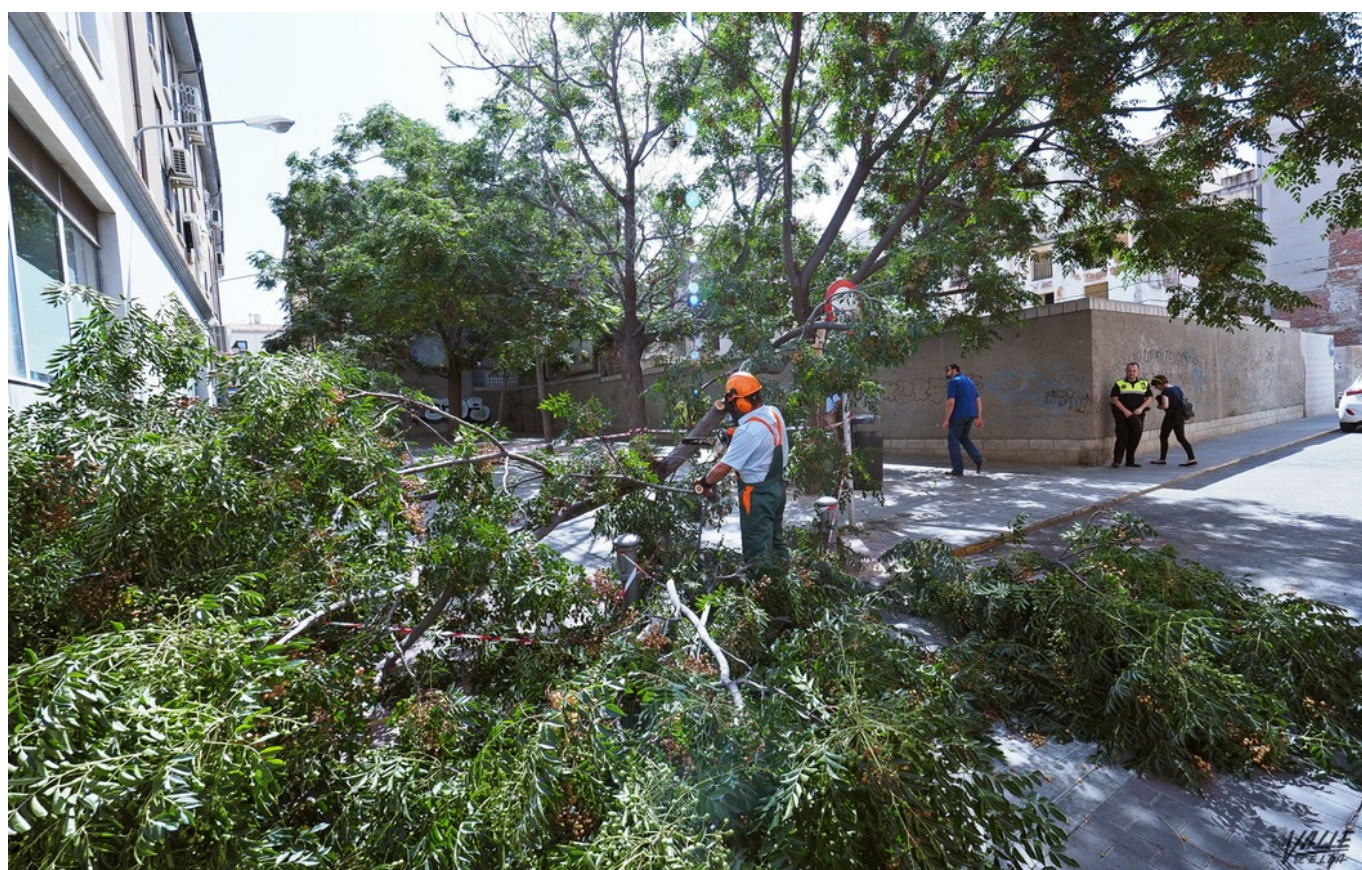


El estrés hídrico vuelve a provocar la caída de una rama en el centro de Elda

17/07/2018



La caída de la rama no ha provocado heridos ni daños materiales | Jesús Cruces.

Una meliá, uno de los árboles de la antigua placeta de Chifa o Aguado, a escasos metros del Ayuntamiento de Elda, ha sufrido la **rotura de una de sus ramas**. Una vez más las elevadas temperaturas han provocado la caída por estrés hídrico a pesar de ser un árbol sano.

Ha sido una vecina la que ha dado la voz de alarma al escuchar cómo crujía dicho árbol. El ingeniero agrónomo municipal, **Raimundo Martínez**, ha confirmado que esta rotura se ha producido por **estrés hídrico porque es la época más calurosa del año**: "La savia del árbol disminuye, como la consistencia de las ramas y el poder de soporte de las mismas, lo cual provoca que el peso las

rompa". Así ha confirmado que esto es algo que ocurre cada año en varias ocasiones y que **"no es culpa de la falta de poda o de mantenimiento"**.

El estrés hídrico consiste en que la demanda de agua es mayor que la cantidad disponible en algunas épocas del año como el verano o que su uso se ve restringido por su baja calidad.

El pasado jueves este fenómeno provocó la caída de una rama en el [parque de Las 300](#).

Por suerte, en esta ocasión **no ha habido que lamentar daños personales ni materiales**. Una brigada

municipal ha acudido rápidamente al lugar y ha retirado la rama. Mientras se realizaban estos trabajos la **Policía Local de Elda** se ha encargado de cortar la calle al tráfico para evitar incidentes.



Una brigada municipal ha retirado rápidamente la rama | Jesús Cruces.